

PuduBot 2

Universal Delivery Robot

— Relay of classic —



Panoramica del prodotto

PuduBot



Panoramica del prodotto

PuduBot 2

PuduBot 2, il robot di consegna recentemente aggiornato di Pudu Robotics, eredita le eccellenti caratteristiche e funzioni di PuduBot.

PuduBot 2 si impegna a realizzare consegne intelligenti in tutti gli scenari, promuovendo l'applicazione dei robot di servizio e accelerando lo sviluppo complessivo dei robot con prestazioni superiori, migliore estendibilità funzionale, adattabilità ambientale e affidabilità nell'uso.



Panoramica del prodotto

Schermo interattivo da 10 pollici

Corpo macchina in alluminio

Vassoi regolabili

Lidar superiore

RGBD con ampio angolo di visione

Lidar inferiore

Telecamera visiva

Interfaccia USB

Sistema di telaio leader del settore

Batteria Li-ion da 25.6Ah

Ricarica automatica



Panoramica del prodotto

Dimensioni	580mm*535mm*1290mm (22.8in*21.1in*50.8in)
Peso della macchina	39kg (86lbs)
Dimensione del vassoio	500mm*435mm (19.7in*17.2in)
Carico massimo per singolo vassoio	Massimo 13kg (Max. 28.7lbs)
Carico massimo	40kg (88lbs)
Durata della batteria	12h (carico completo), 15h (senza carico)
Tempo di ricarica	4h
Spazio libero sul percorso	80cm (31.5in)
Velocità di crociera	0.5m/s~1.2m/s (1.64ft/s-3.94ft/s)
Altezza massima superabile ostacolo	10mm (0.39in)
Angolo di salita	≤5°
Metodo di posizionamento	PUDU VSLAM+ & Laser SLAM
Gestione delle missioni	Massimo 20
Ricarica	Via cavo o automatica



Caratteristiche principali

PUDU SLAM

Tecnologia di posizionamento e navigazione che fonde laser e visione

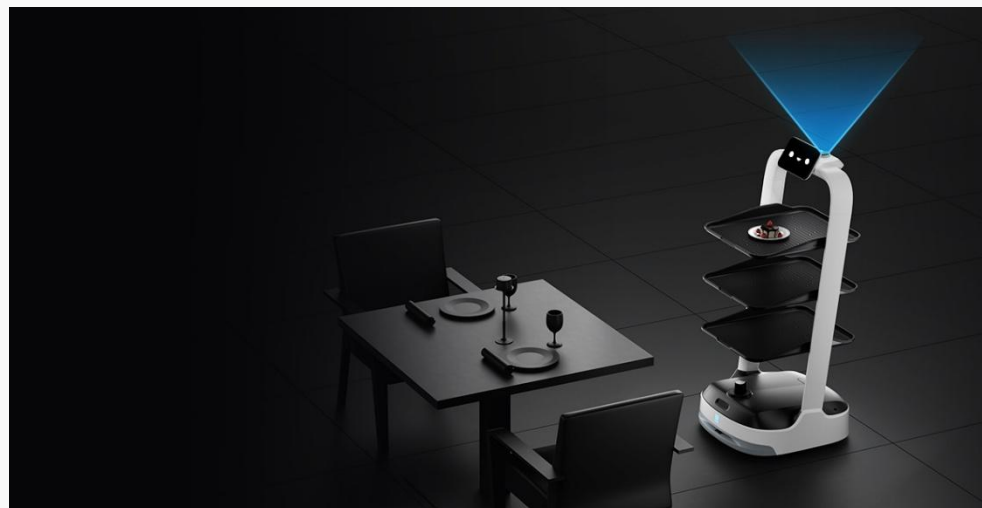
- Supporta Laser SLAM, PUDU VSLAM+ o Fusione (Laser & VSLAM+)
- Posizionamento e navigazione semplici in ambienti complessi e dinamici
- Efficienza migliorata in posizionamento, percezione e pianificazione del percorso

Caratteristiche principali

PUDU VSLAM+

Nuova generazione della tecnologia PUDU VSLAM

- Implementazione senza marker, riduce **75%** il tempo di implementazione
- Funzionamento affidabile anche in ambienti con soffitti alti fino a **30** metri
- Mappatura di scena extra-large fino a **40.000m²**
- Stabilità migliorata con meno cambiamenti del riferimento di posizionamento
- Maggiore adattabilità a diversi scenari in differenti condizioni di luce



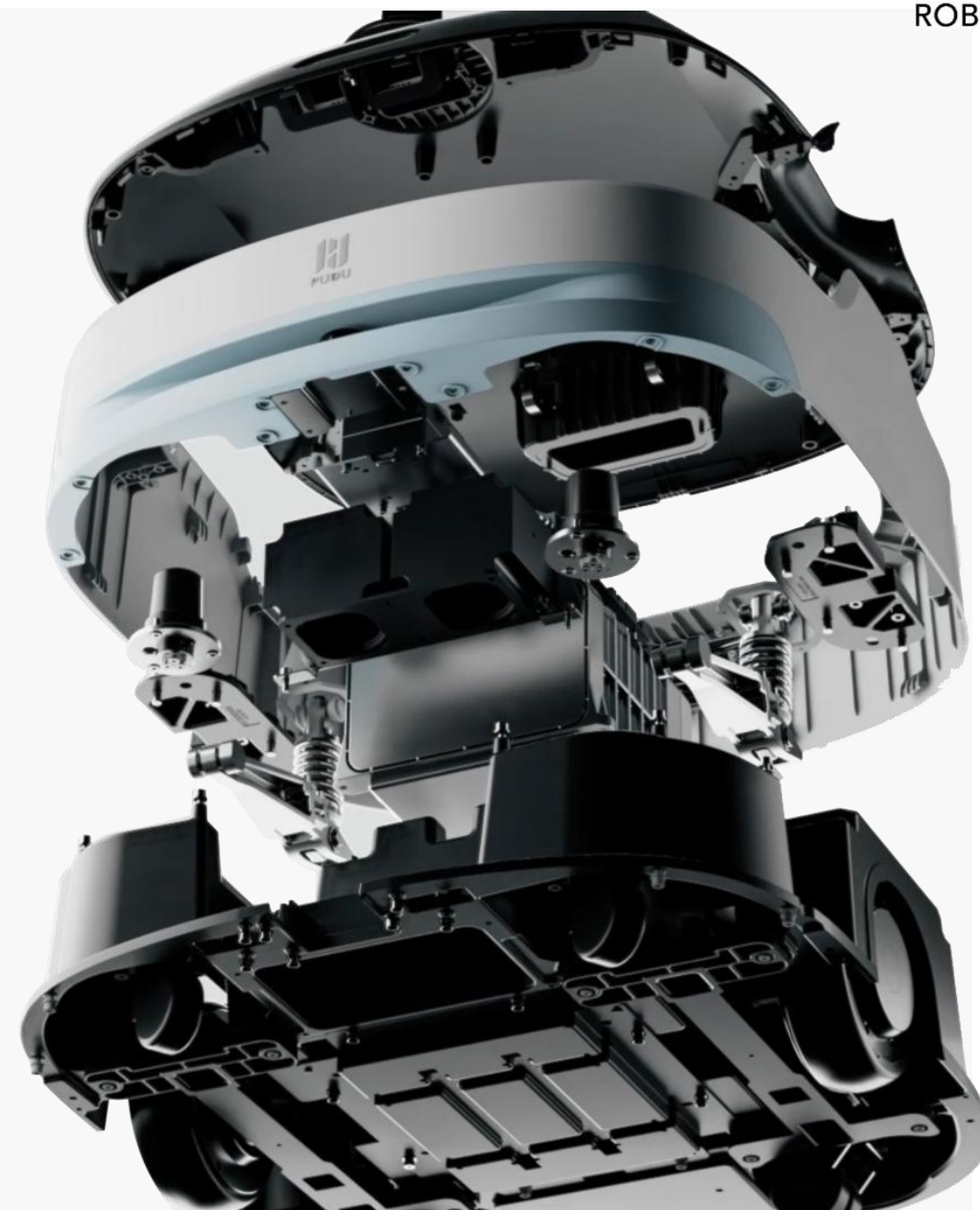
Caratteristiche principali

Sistema di telaio leader del settore

Migliore stabilità, migliori prestazioni

- Telaio altamente integrato con sistema di sospensione verticale aggiornato
- Capacità di superamento ostacoli notevolmente migliorata
- Adattamento a diverse superfici stradali, [30%](#) di miglioramento nella stabilità di movimento
- Mobilità fluida anche su strade sconnesse

*Fonte: PUDU Lab



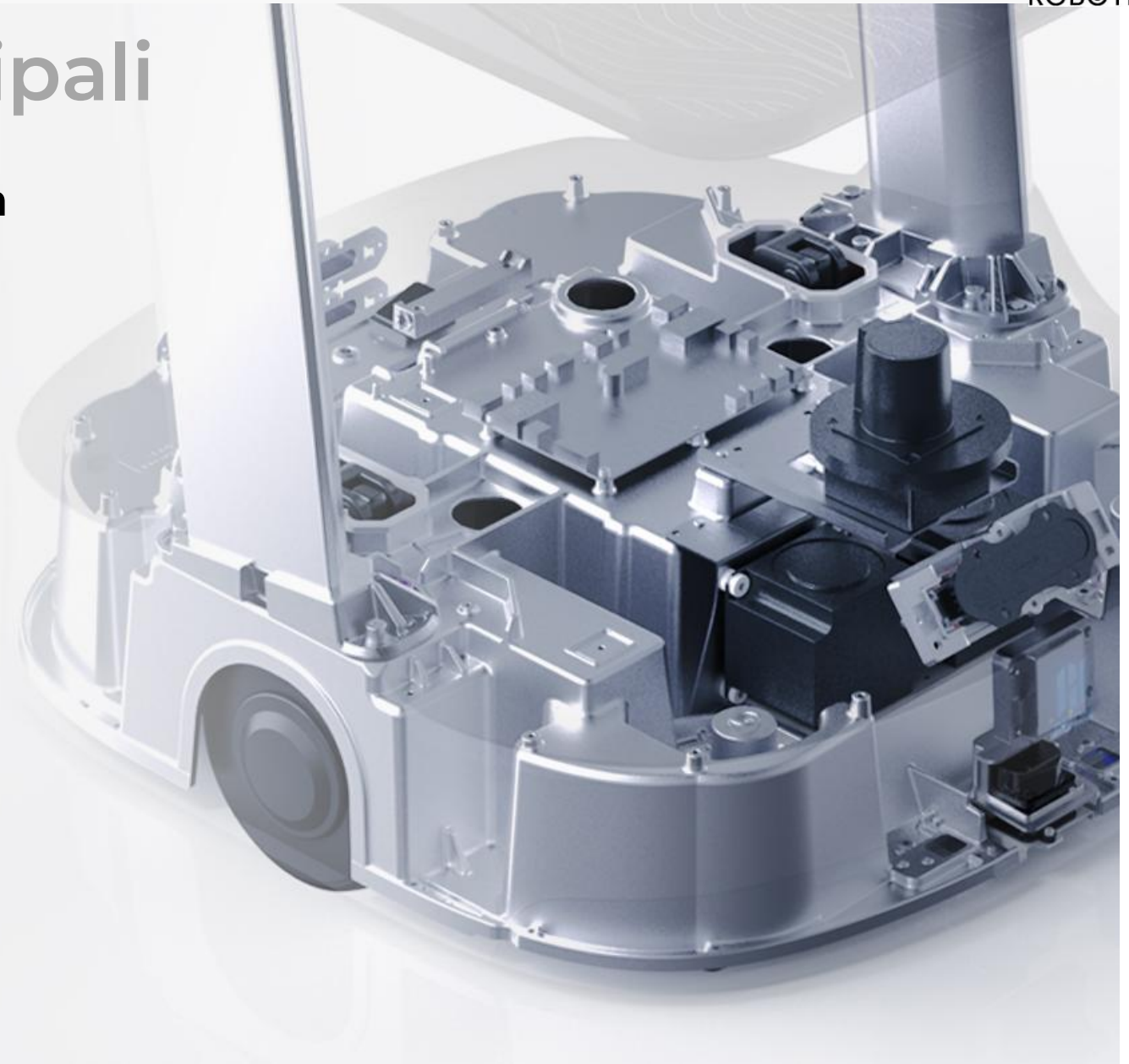
Caratteristiche principali

Motore servo integrato sviluppato da PUDU

Riduzione dei costi, aumento dell'efficienza

- Aumento del 33% della capacità di carico
- Miglioramento del 16% nell'utilizzo dell'energia
- Eccellenza sia in prestazioni che in risparmio energetico

*Fonte: PUDU Lab



Caratteristiche principali

Doppio Lidar, percezione precisa Più affidabile, più sicuro

- Il sistema Dual-Lidar offre a PuduBot 2 la capacità di rilevamento a 360 gradi, con piena visibilità delle caratteristiche ambientali
- Il lidar superiore è responsabile del rilevamento della distanza, con una capacità di evitamento ostacoli efficace entro **0.8m** (con carico di 40kg e velocità di 1.2m/s)
- Il lidar inferiore è responsabile del rilevamento del suolo con un'altezza minima rilevabile di **8cm**



Caratteristiche principali

Batteria Li-ion ad alte prestazioni



- Durata della batteria estesa
- Funziona fino a 24h con una ricarica di 4 ore
- Durata della batteria 6 volte superiore
- Sicurezza e affidabilità migliorate

Ricarica automatica



- Colonnina di ricarica condivisa con altri prodotti Pudu
- Ricarica automatica a orario impostato o quando il livello della batteria è inferiore alla soglia impostata

Caratteristiche principali

Consegna multi-modale

- Un robot per molteplici scopi



Modalità consegna cibo



Modalità consegna



Modalità crociera



Modalità diretta



Modalità ritorno piatti



Modalità compleanno

Consegna multi-tavolo

- Serve più tavoli in un'unica corsa

Soddisfa le diverse esigenze di consegna

Caratteristiche principali

Chiamata e notifica

Autonomo e flessibile, sempre e ovunque



Chiamata robot

- Supporta PUDU Pager, PUDU Watch & PUDU Link
- Assegna e gestisci i compiti con un solo clic



Notifica stanza VIP

- Avvisa gli ospiti all'arrivo del robot
- Abilita un servizio di consegna più efficiente per le stanze private

Caratteristiche principali

Passaggio automatico

Passaggio sicuro e automatico attraverso E-gates o porte in vetro elettriche



Caratteristiche principali

Design macchina

completamente chiuso



Fessura
macchina
 $\leq 1\text{mm}$



Resiste
efficacemente
a polvere e
acqua



Grado di protezione IP42



Caratteristiche principali

Collaborazione multi-robot

- Potente rete auto-organizzata
- Gestione fino a 20 robot in un unico ambiente
- Percezione ambientale in tempo reale
- Deviazione automatica in caso di congestione del traffico
- Adattamento a scenari complessi e dinamici
- Collaborazione tra robot senza difficoltà



Caratteristiche principali

Gestione e analisi 24 ore su 24, 7 giorni su 7

The screenshot displays the PUDU Merchant Management Platform interface. The left sidebar contains navigation options: HOME, Data Center, Data report (selected), My Robots, Robot Skills, Store Setting, and Account Mana... The main content area is titled 'Data report' and includes filters for 'yesterday', 'Last 7 days', 'Last 30 days', a date range from '2022-04-01' to '2022-07-12', and 'All stores'. Below the filters, there are tabs for 'cruise data', 'Attract customer data', 'Interactive data', 'Ad data', and 'Grid data'. The 'cruise data' tab is active, showing three key metrics: Running Mileage (10.9), Runtime (14.31), and Interactive Visits (453). Each metric includes a 'Last Cycle 0' indicator and a green upward arrow with '0%' change. Below the metrics is a table with the following data:

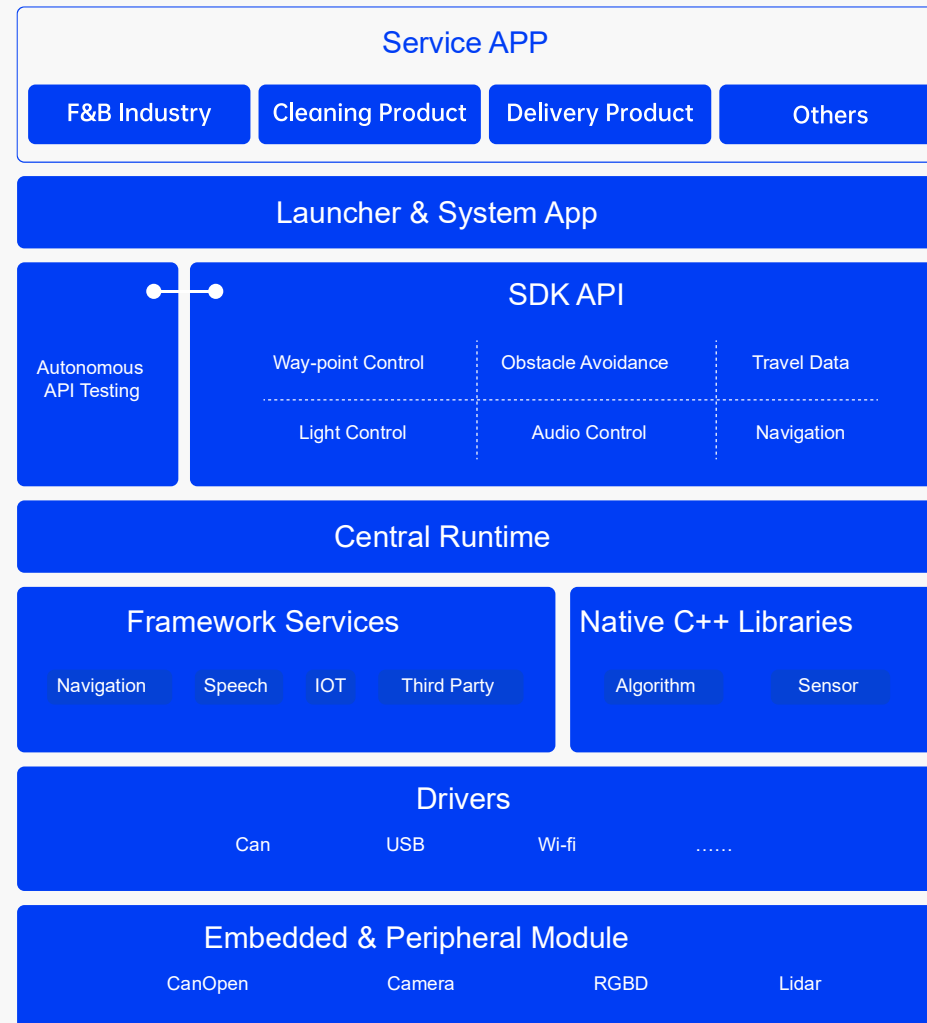
Store Name	Product Name	Machine MAC	Running Mileage
PuduBot 2 Amy	kettybot	08:E9:F6:09:CF:E6	10.9

Caratteristiche principali

PUDU OS

Piattaforma all-in-one, infinite possibilità

- Piattaforma sistema operativo robot integrata sviluppata da PUDU basata su vari prodotti PUDU con potente piattaforma cloud
- Sistema di sicurezza sviluppato da PUDU con alta affidabilità
- SDK API aperto, supporta integrazione e sviluppo di terze parti



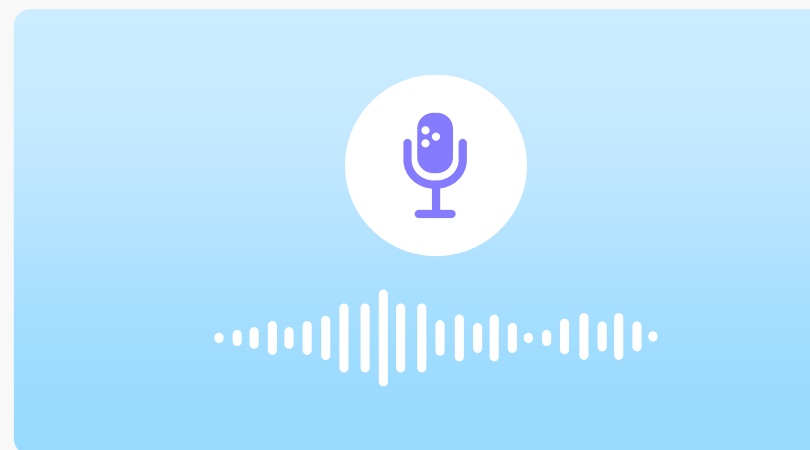
Caratteristiche principali

Servizi di personalizzazione



Adesivo personalizzato

- Crea il tuo esclusivo PuduBot 2 per una maggiore visibilità del marchio
- Rendi il tuo robot unico e accattivante



Pacchetto voce personalizzato

- Aggiornamento online
- e sincronizzazione in tempo reale

Valori del prodotto

Copertura multi-industria, multi-scenario



Ristorante & Café



Ospedale & Clinica



Hotel & Resort



Ufficio



Senior Living



Manifattura



Intrattenimento &
Tempo libero



Retail
I

Valori del prodotto

Rimani al passo con la tendenza dell'automazione nei ristoranti

L'automazione nei ristoranti è l'uso di tecnologie automatizzate o robotiche per completare le attività in tutto il ristorante e la struttura al fine di semplificare ordinazioni, preparazione pasti, consegna cibo e pagamento del conto.

Basato su solide fondamenta e una profonda comprensione del settore della ristorazione, PuduBot 2 possiede caratteristiche significative per ottimizzare i servizi di consegna cibo. E il potente sistema di gestione multi-robot riduce notevolmente la manodopera necessaria per mantenere il servizio ai tavoli.



Valori del prodotto

Mitiga la carenza di manodopera

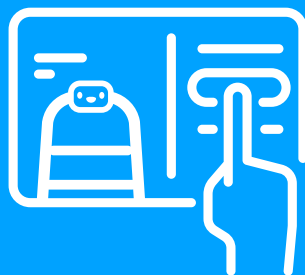
La pandemia ha avuto un impatto devastante sul mercato del lavoro e ha cambiato radicalmente le industrie e le località in cui i potenziali dipendenti desiderano lavorare. I datori di lavoro faticano a trovare e trattenerne personale qualificato.

L'impiego di robot per sostituire i lavori 4-D (Noiosi, Ripetitivi, Sporchi e Pericolosi) è una tendenza che diventerà ubiqua in futuro. Con l'aiuto dei robot, i dipendenti possono concentrarsi su lavori a maggior valore aggiunto e godere di un ambiente lavorativo migliore, ottenendo così una migliore esperienza e soddisfazione lavorativa.

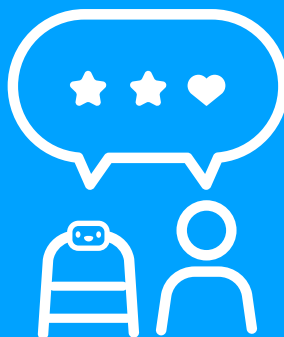
Valori del prodotto

Rivoluziona l'esperienza del cliente

I robot commerciali sono integrati con successo in diverse organizzazioni dell'ospitalità o negozi al dettaglio per migliorare l'esperienza del cliente.



Ottimizzazione dei processi sottostanti



Riduzione degli attriti per creare una sensazione di fluidità e piacere



Miglioramento dell'esperienza cliente riallocando più personale in ruoli a contatto diretto



Arricchimento del percorso cliente offrendo esperienze innovative

Il tuo partner commerciale affidabile Costruiamo il futuro insieme

Partnership solide iniziano con un impegno condiviso a offrire valore superiore a te, ti supporteremo come segue:



Valori del prodotto

Consegna senza contatto

Il COVID-19 ha cambiato profondamente il nostro stile di vita e produzione e molti ristoranti oggi offrono consegne senza contatto per garantire il trasferimento sicuro degli alimenti. PuduBot 2 supporta la funzione di cercapersone e riceve comandi di operazione remota. In diversi scenari d'uso, PuduBot 2 può ricevere richieste dai cercapersone e raccogliere automaticamente piatti o oggetti, riducendo il rischio di contagio tra le persone e aumentando l'efficienza della consegna.

