

Serie PUDU T600

Robot Industriale Per Trasporto di Carico Pesante



Serie PUDU T600

Robot Industriale Per Trasporto di Carico Pesante

La serie PUDU T600 include versioni standard e underride per diverse esigenze di trasporto industriale. La versione standard supporta il controllo locale dei compiti con schermo e maniglia integrati. La versione underride ha un profilo ribassato per muoversi sotto scaffali e sollevare carichi in spazi stretti. La serie supporta il protocollo VDA5050 per un'integrazione di scheduling senza soluzione di continuità e offre funzioni come il riconoscimento dei gruppi di scaffali e aggiornamenti continui per un trasporto flessibile e intelligente.



Caratteristiche principali



Capacità di carico 600 KG



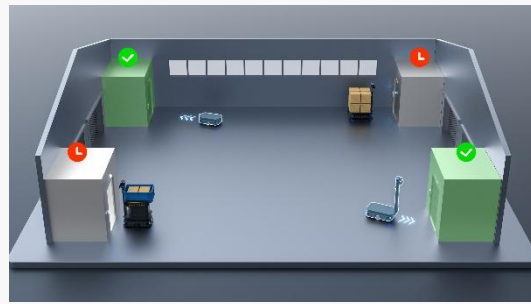
Due modalità, selezionabili liberamente



Riconoscimento gruppo scaffali



Supporto protocollo VDA5050



Scheduling ascensore prioritario inattivo



Implementazione in sede

Introduzione al prodotto



Specifiche del prodotto

| Nome | PUDU T600 | PUDU T600 Underride |
|----------------------------|------------------------------------------------------------|-----------------------------------------------------------|
| Dimensioni | 960 mm * 500 mm * 1350 mm (37,8 in * 19,7 in * 53,1 in) | 845 mm * 500 mm * 255 mm (33,3 in * 19,7 in * 10,0 in) |
| Peso | 112 KG / 247 lbs | 94 KG / 208 lbs |
| Carico massimo | 600 KG (1322 lbs) | 600 KG (1322 lbs) |
| Capacità batteria | 30 AH | 30 AH |
| Tempo di ricarica | 2 H (da 0% a 90%) | 2 H (da 0% a 90%) |
| Autonomia | 12 H (senza carico) | 12 H (senza carico) |
| Velocità di crociera | 0,2~1,2 m/s (0,67~3,94 ft/s) | 0,2~1,2 m/s (0,67~3,94 ft/s) |
| Metodo di navigazione | VSLAM + LiDAR SLAM | Solo LiDAR SLAM |
| Passaggio minimo | 70 cm (27,6 in) | 65 cm (25,6 in) |
| Altezza massima superabile | 10mm (0,39 in) | 10mm (0,39 in) |
| Gap massimo superabile | 35 mm (1,38 in) | 35 mm (1,38 in) |
| Ambiente operativo | 0°C ~ 40°C (32°F ~ 104°F) | 0°C ~ 40°C (32°F ~ 104°F) |



Due modalità, selezionabili liberamente.

PUDU T600:

Il PUDU T600 è un robot industriale per trasporto di carichi pesanti progettato per movimentare grandi carichi. Basato su un robusto telaio mobile, dispone di touch screen e maniglia per un utilizzo intuitivo.

Caratteristiche :

Dotato di schermo integrato, può essere utilizzato direttamente senza sistema di controllo centrale.

Include interruttore assistenza elettrica, pulsanti di accesso rapido e luci frontali per un uso semplice ed efficiente.



Due modalità, selezionabili liberamente.

PUDU T600 Underride:

La versione PUDU T600 Underride è un robot industriale basato su telaio. Con design ribassato, può muoversi sotto gli scaffali e sollevarli autonomamente per la movimentazione dei materiali.

Caratteristiche:

La forma compatta consente di passare sotto le unità scaffale, permettendo una navigazione flessibile.

Capace di sollevare carichi dal centro inferiore, richiedendo uno spazio minimo di passaggio.



Aggiornamento a 600 KG



Capacità di carico 600 KG

Con una capacità di carico di 600 KG, il T600 è progettato per il trasporto di materiali pesanti, riducendo la frequenza delle consegne e migliorando l'efficienza per viaggio.

Riconoscimento gruppo scaffali

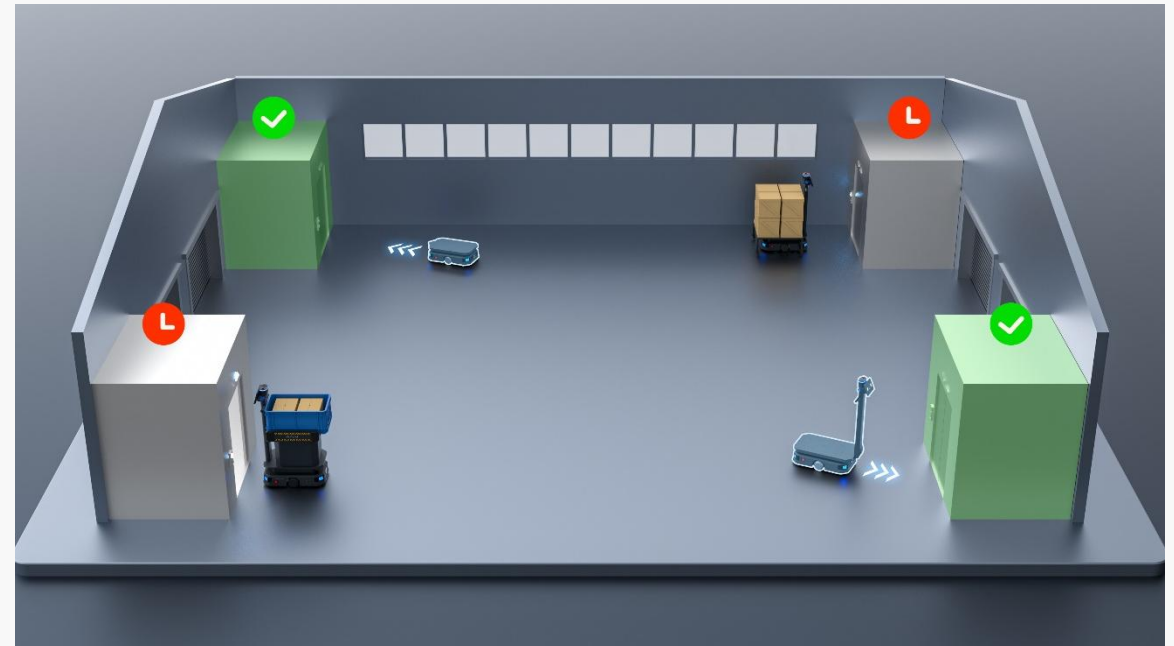


Grazie a sistemi avanzati di navigazione e percezione, la serie T600 identifica intelligentemente le posizioni di stoccaggio e svolge operazioni di prelievo e deposito in modo autonomo. Ciò consente flussi di lavoro completamente automatizzati, garantendo operazioni di magazzino efficienti e affidabili.

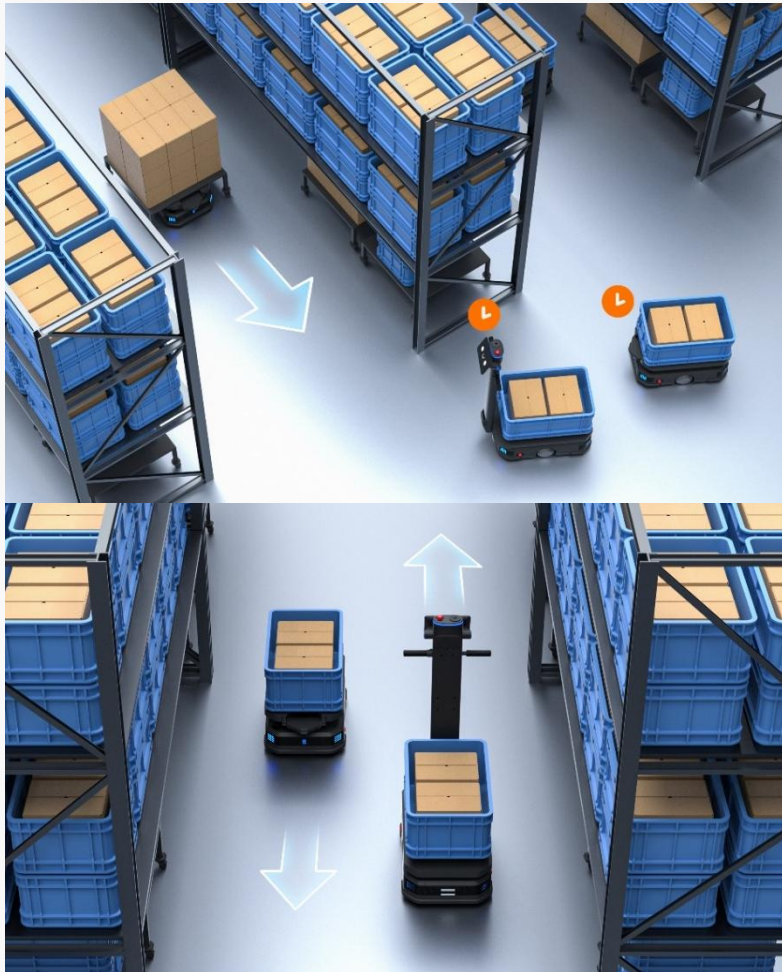
Programmazione dell'ascensore prioritario inattivo

In scenari con più ascensori, il sistema richiama intelligentemente prima quelli inattivi.

L'algoritmo monitora in tempo reale lo stato degli ascensori, dando priorità a quelli disponibili per evitare congestioni e sprechi di risorse, migliorando l'efficienza delle consegne tra piani.



Programmazione PUDU



Strategia intelligente per corsie strette

In base alla larghezza del percorso e alle dimensioni di carico in tempo reale, il sistema determina se applicare modalità a corsia singola o doppia. Regola dinamicamente le strategie di percorso per massimizzare l'utilizzo dello spazio e migliorare la coordinazione tra più robot in ambienti stretti.

Implementazione flessibile

La serie T600 si adatta rapidamente ai cambiamenti di layout produttivo senza necessità di riconfigurazioni o modifiche agli impianti.



Protocollo VDA5050

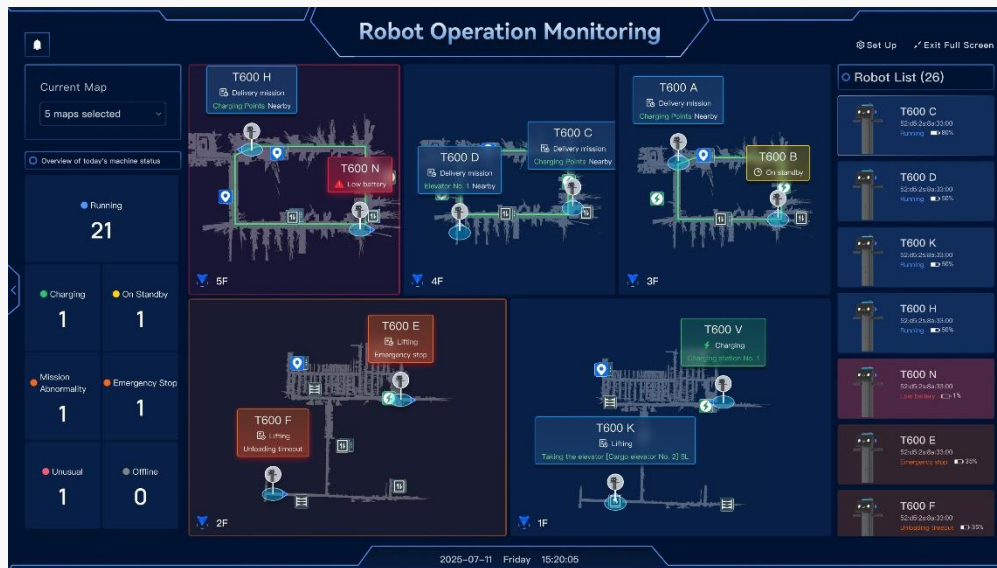


Compatibile con il protocollo standard VDA5050, consente scheduling collaborativo con altri robot e sistemi conformi. Non richiede sviluppo personalizzato o integrazioni complesse, permettendo una rapida implementazione di una rete logistica flessibile, efficiente e scalabile.

Implementazione in sede

Il PUDU T600 supporta l'implementazione in sede, consentendo al sistema di funzionare su server locali o cloud privato del cliente. I dati restano in una rete interna chiusa, eliminando la dipendenza da servizi cloud esterni e riducendo i rischi di trasmissione dati, ideale per ambienti industriali o commerciali ad alta sicurezza.

Una volta implementato, il cliente ha pieno controllo su permessi di accesso, aggiornamenti di sistema e backup dati, aumentando flessibilità e gestibilità.



Per la sicurezza

Proiezione a terra*:

Proietta una linea di avviso davanti al T600 per indicare l'area di movimento, creando uno spazio di lavoro sicuro uomo-robot.

Evitamento dinamico degli ostacoli:

Rileva autonomamente ostacoli bassi e li aggira per garantire operazioni sicure.

Funzione di evitamento disastri:

Il PUDU T600 è dotato di un modulo dedicato che riceve segnali come allarmi incendio e terremoti, eseguendo automaticamente i piani di evacuazione.

Navigazione autonoma verso un'area sicura.

Valutazione intelligente per fermarsi e parcheggiare in sicurezza.



Operatività continua 24/7

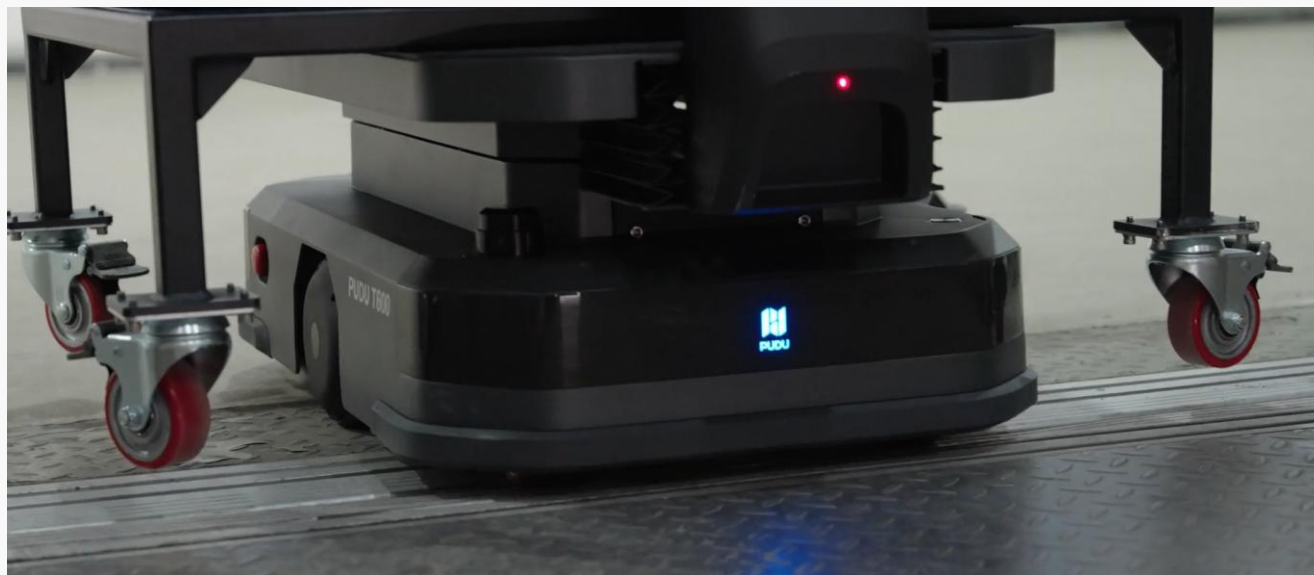


12 ore di lavoro continuo, 2 ore per ricarica rapida:

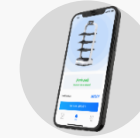
La serie T600 offre 12 ore di autonomia e supporta una ricarica rapida di 2 ore. Dotata di ricarica automatica e sostituzione batteria, garantisce servizio ininterrotto per operazioni h24.

Integrazione IoT

Dotata di ampie funzionalità IoT, la serie PUDU T600 supporta controllo ascensori, accesso e-gate e altre soluzioni di connettività smart. Include funzioni di chiamata remota come cercapersone e app. Offre API software per integrazione di sistema e porte di alimentazione esterne e USB per dispositivi hardware.



Interfaccia periferica



PUDU Link (App)



Cercapersone



Modulo controllo ascensore



Modulo controllo e-gate

Valore del prodotto



Efficienza migliorata

La serie T600 aumenta la produttività navigando autonomamente negli ambienti industriali, riducendo i tempi di consegna e aumentando la produttività.

Sicurezza migliorata

Con sensori avanzati e funzioni di sicurezza, la serie T600 riduce il rischio di incidenti rilevando e evitando ostacoli, garantendo interazioni più sicure tra macchine e operatori.



Valore del prodotto

Per la personalizzazione

La serie T600 è personalizzabile con diversi accessori o configurazioni software per soddisfare esigenze industriali specifiche, adattandosi a vari compiti e ambienti senza necessità di più macchine separate.



Per la sostenibilità

La serie T600 è progettata per un uso energetico ottimale, con batterie agli ioni di litio avanzate e sistemi di gestione energetica che garantiscono tempi di funzionamento più lunghi e minori consumi, riducendo costi e impatto ambientale.

Rivoluzionare dieci settori con soluzioni robotiche intelligenti



Food & Beverage



Ospitalità



Retail



Impianti industriali



Sanità



Edifici residenziali e uffici



Istruzione



Intrattenimento & Sport



Trasporti e servizi correlati



Servizi pubblici